

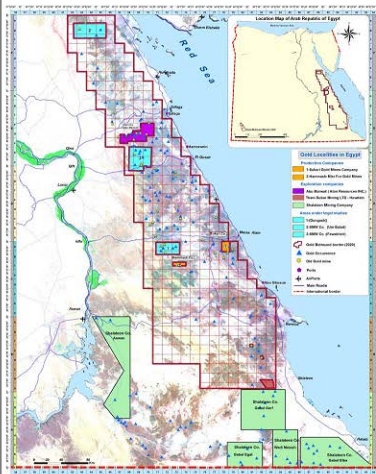


جمهورية مصر العربية  
وزارة البترول والثروة المعدنية  
الهيئة المصرية العامة للثروة المعدنية



**إعلان**

المزايدة العالمية للبحث عن الذهب والمعادن المصاحبة رقم (١) لعام ٢٠٢٠



تدعو الهيئة المصرية العامة للثروة المعدنية (EMRA) الشركات العالمية المتخصصة في مجال البحث عن الذهب والمعادن المصاحبة للاشتراك في المزايدة العالمية رقم (١) لعام ٢٠٢٠ لقطاعات محددة بالصحراء الشرقية (ولاية الهيئة) في جمهورية مصر العربية. تضم المزايدة عدة قطاعات أبعاد القطاع الواحد (1/8 درجة x 1/8 درجة) كما هو موضح بالخريطة حيث تتراوح مساحة القطاع الواحد حوالي ١٧٠ كم<sup>2</sup>. تحت نظام الإتاوة والضرائب ونسبة المشاركة المجانية ( Free Carry Interest).

تتقدم الشركات الراغبة بعروضها طبقاً للشروط والأحكام والإجراءات المعلنة وطبقاً لنموذج ترخيص البحث. يمكن للشركات الراغبة الاطلاع على المعلومات وشراء حزم البيانات الخاصة بقطاعات هذه المزايدة بطلب مسبق طبقاً للأسعار المعلنة.

**بمقر الهيئة المصرية العامة للثروة المعدنية:**

٢ طريق صلاح سالم - العباسية - القاهرة - ص.ب. ١١٥١٧

**تبدأ المزايدة اعتباراً من يوم الأحد الموافق ١٥ مارس ٢٠٢٠ علماً بأن موعد إغلاق المزايدة: يوم الأربعاء الموافق ١٥ يوليو ٢٠٢٠ الساعة ١٢ ظهراً بتوقيت القاهرة مع الأخذ في الاعتبار أن المزايدات مستمرة كل أربعة أشهر بعد شهرين من الأقفال**

يمكن الاطلاع على الإجراءات وشروط المزايدة وأحكامها ونموذج ترخيص البحث من خلال موقع الهيئة [www.emra.gov.eg](http://www.emra.gov.eg) و موقع الوزارة [www.petroileum.gov.eg](http://www.petroileum.gov.eg) على شبكة الإنترنت.

لمزيد من المعلومات يرجى الاتصال بـ : تليفون : ٣٦٨٢٨٠١٢ (٢٠٢) فاكس : ٣٦٨٢٥١٢ (٢٠٢) بريد إلكتروني : [bidround@emra.gov.eg](mailto:bidround@emra.gov.eg) - [info@emra.gov.eg](mailto:info@emra.gov.eg)